

A BORDO

QUICKSILVER ACTIV 595 CABIN

Compacto pero completo

Atractivo, veloz, amplio y flexible. Así se presenta el Activ 595 Cabin de la firma americana, que probamos en El Campello equipado con su máxima potencia admitida.

Por Helena Geis



QUICKSILVER ACTIV 595 CABIN

Programa	lancha cabinada
Eslora total	5,73 m
Eslora de casco	5,65 m
Manga	2,29 m
Calado máx. con motor	0,43 m
Peso	890 kg
Potencia admitida	150 CV
Capacidad combustible	110 l
Plazas en litera	2
Pasaje homologado	6
Categoría de navegación	C (hasta 12 M)
Motorización en prueba	Mercury 150 CV
Velocidad máx. en prueba	35,7 nudos
Astillero	www.quicksilver-boats.com
	www.touron-nautica.com

Precio 27.250 €
embarcación probada
(impuestos y transporte no incluidos)

El desarrollo de la renovada gama Activ incorporaba este modelo la temporada pasada, una compacta y atractiva lancha cabinada ideada para compartir con amigos y familiares. Para todo ello, el diseño optimiza el espacio disponible a bordo y propone una distribución y un equipamiento flexibles, pudiéndose convertir así en una plataforma perfecta para relajarse o bien practicar deportes acuáticos como el esquí.

El 595 Cabin hereda las formas del 645 de la misma línea, nombrado Barco del Año 2012. Adopta así sus líneas de casco voluminosas y manga generosa e incorpora tres deflectores laterales para maximizar el rendimiento de la motorización instalada, ofrecida en versiones de 115 y 150 CV de Mariner y Mercury.

Navegación

La unidad que probamos en El Campello, Alicante, por invitación de Touron, importador de la marca en España, y la colaboración de Náutica Boronad, distribuidor de la zona, contaba con un Mariner de 150 CV. La potencia tope admitida nos ➔



La potencia tope admitida nos proporcionó un arranque inmediato. En cuatro segundos alcanzábamos el planeo **Y EN TAN SÓLO 11 REGISTRÁBAMOS UNA PUNTA CERCANA A LOS 36 NUDOS**

La proa facilita el embarque y le proporciona seguridad a través de dos pasamanos de acero inoxidable.

El diseño del casco, con tres deflectores por banda, ofreció una navegación de notable sequedad sobre cubierta a pesar de las condiciones.



Girando los sillones de pilotaje y montando la mesa extraíble se convierte la bañera en una social dinette al aire libre.

El diseño escalonado de la popa incluye hasta tres cofres perfectos para la estiba de algunos de los accesorios de baño.

La bañera queda cerrada por popa por un sofá transversal de cuatro plazas acompañado con tres asas de sujeción como esta, ubicada en el centro.

AL DETALLE



El extremo de proa se dedica a la maniobra de fondeo, conformada de serie por el cofre y la roldana.



Junto a su asiento, el piloto dispone de una guantera textil perfecta para guardar pequeños accesorios a mano.



Los sillones de mando se han ideado para permitir también la conducción de pie, para lo que se garantiza el espacio necesario.



La sección central de la consola incorpora una escalera moldeada que facilitará el acceso a la proa.



proporcionó un arranque inmediato. En cuatro segundos alcanzábamos el planeo y en tan sólo 11 registrábamos una punta cercana a los 36 nudos a 5.500 vueltas de las 6.000 admitidas.

El rendimiento se combinaba con la ligereza del conjunto y la marejadilla con mar de fondo presentes para requerir la pericia del piloto a la hora controlar la suave y ágil dirección hidráulica del modelo. Esto que indica que con la opción de 115 CV el Activ 595 Cabin contará con suficientes caballos para proporcionar toda la diversión necesaria con un mayor confort. Éste se optimizó, efectivamente, a una marcha de crucero situada en torno a los 30 nudos y 4.500 rpm, permitiendo apreciar la sequedad que ofrece el casco sobre cubierta.

Distribución exterior

Otro de los aspectos que cabe destacar en cuanto al pilotaje es la adaptabilidad del puesto de gobierno. Éste dispone de dos sillones de pilotaje envolventes y completamente regulables y proporciona el espacio suficiente para conducir de pie. El patrón cuenta, además, con un reposapiés, y el acompañante con un asa en babor para sujetarse durante la acción.

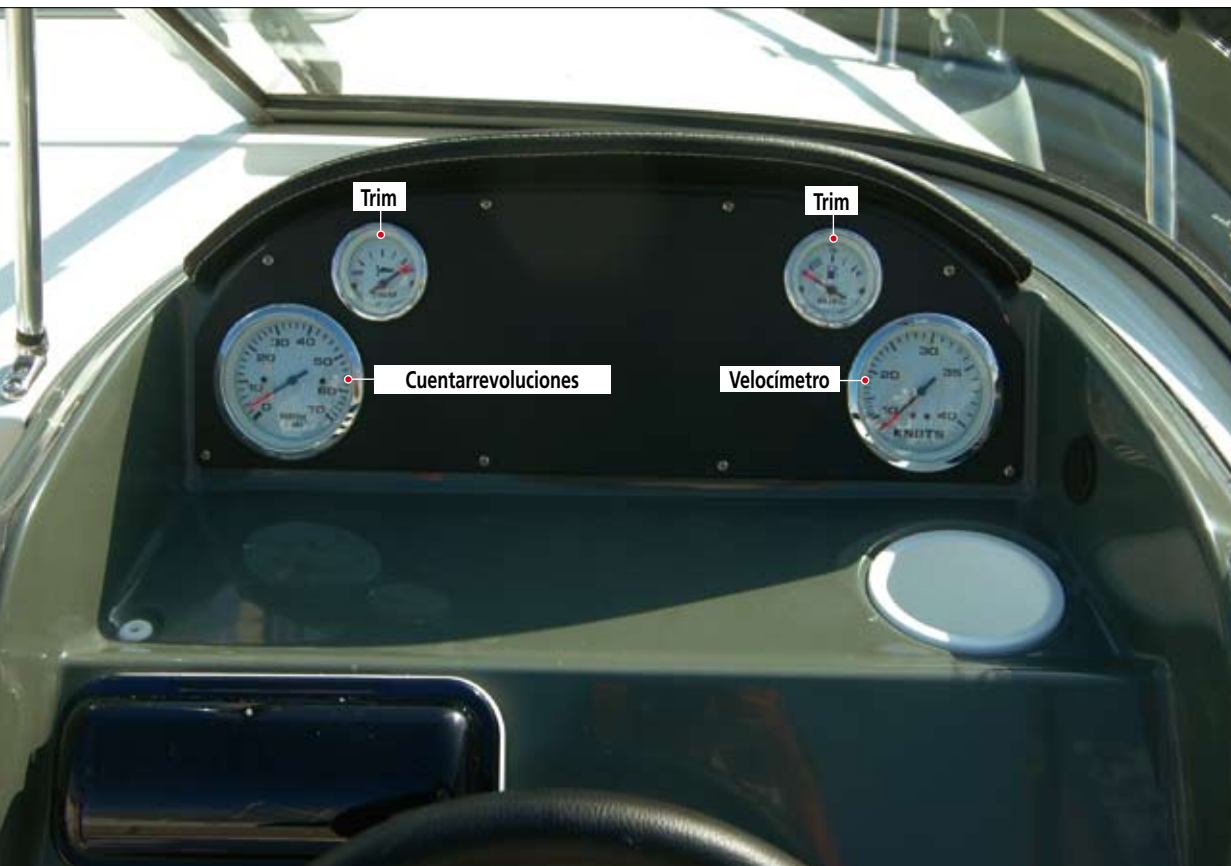
La consola, por su parte, ubica el panel de control en estribor e incluye una escalera moldeada ➔



La consola incluye una escalera moldeada en el centro que facilita el acceso a proa junto con la portezuela del parabrisas, DANDO PASO ASÍ A LA MANIOBRA DE FONDEO Y, DE FORMA OPCIONAL, AL SOLÁRIUM



La configuración de la popa reserva el espacio suficiente para poder subir el motor.



Trim

Trim

Cuentarrevoluciones

Velocímetro

La escalera de baño, plegable, queda además protegida bajo tapa, liberando la plataforma y protegiendo este accesorio.

PUESTO DE GOBIERNO

Tipo	abierto
Instrumentación	
Relojería motores	Mercury: trim, cuentarrevoluciones, nivel combustible y velocímetro / tacómetro
Compás	no
VHF	no
Electrónica adicional	no
Superficie adicional	sí
Montada sobre	PRFV pintado
Asientos	
Plazas	1
Tipo	envolvente y giratorio
Regulable altura	sí
Regulable proa/popa	sí
Cofres inferiores	no
Equipamiento	
Puntos de apoyo	asa babor
Volante regulable	no
Dirección	hidráulica
Mando de motores	mecánico
Guantera	no
Reposapiés	moldeado
Guardacartas	no

LA PRUEBA

Condiciones	
Cielo	despejado
Mar	marejadilla con mar de fondo
Viento	5 - 6 nudos
Personas a bordo	3
Depósito combustible	75%
Estado del casco	limpio sin patente
Localización	El Campello (Alicante)

Motorización instalada

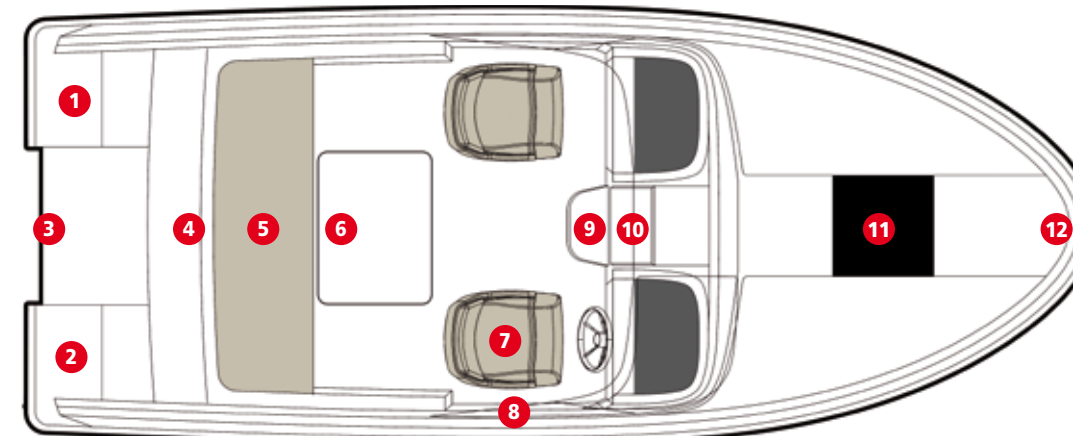
Tipo	fueraaborda
Marca	Mercury
Modelo	F150XL EFI
Nº motores	1
Combustible	gasolina
Potencia	150 CV
Peso	206 kg

www.touron-nautica.com

Velocidades Nudos	Régimen rpm
35,7	5.500
34	5.000
31,5	4.500
27	4.000
23	3.500
17,2	3.000
11,2	2.500
7,2	2.000
6,1	1.500
4	1.000
2,8	700 (embragado)

Régimen	
Régimen máximo motor	6.000 rpm
Régimen máx. alcanzado	5.500 rpm
Aceleración	
Tiempo de planeo	4 s
Tiempo para velocidad máxima	10 s

Quicksilver Activ 595 Cabin: CLAVES DE DISEÑO



CUBIERTA EXTERIOR

1. Escalera de baño telescópica y escamoteable en acero inoxidable.
2. Diseño de popa escalonado con tres cofres de estiba.
3. Espacio suficiente para subir el motor.
4. Compartimento para ocultar el toldo bimini.
5. Sofá de bañera con estiba interior y tres asas de sujeción.
6. Cofre de cubierta con espacio dedicado a la mesa de la dinette.
7. Sillones de pilotaje envolventes, giratorios y regulables.
8. Guantera textil y espacio para extintor.
9. Escalera moldeada y apertura central en el parabrisas para acceder a proa.
10. Puerta de acceso a la cabina.
11. Cubierta de proa con escotilla y solárium opcional.
12. Maniobra de fondeo con cofre y roldana de serie.



La sección central de la cama de la cabina se extrae para descubrir un práctico compartimento de estiba.

El interior de la cabina se ha dedicado a una cama doble en su totalidad.



AL DETALLE



El suelo de la bañera incorpora un amplio cofre de estiba que permitirá sujetar convenientemente la mesa de la bañera.



El asiento que cierra la bañera se aprovecha para ofrecer un volumen de almacenamiento de apertura asistida por dos pistones a gas.



La situación estratégica de varias asas en acero inoxidable alrededor de la bañera incrementará la seguridad de la tripulación durante la navegación.



El sistema de apertura de la puerta de la cabina ofrece un confortable acceso a su interior.



La escotilla practicable incluida en la cubierta de proa contribuye a proporcionar la luz y la ventilación necesarias al interior.

en el centro que facilita el acceso a proa junto con la portezuela del parabrisas, dando paso así a la maniobra de fondeo y, de forma opcional, al solárium. Al ser giratorios, los sillones pueden incorporarse a la distribución de la bañera, dotada de un buen francobordo.

Ésta dispone un sofá transversal en popa y un cofre en el suelo que prevé la estiba de la mesa extraíble que convertirá la zona en dinette. La bañera limita con una popa de diseño escalonado encargada de ofrecer la escalera de baño y tres prácticos cofres.

Distribución interior

La sección de babor de la consola se ha dedicado a la puerta de acceso al interior, que consiste en una cabina dotada de una cama doble. Su área central se extrae para descubrir un espacio de estiba, que aunque no insuficiente, podría ampliarse con la inclusión de guanteras laterales. La luz y la ventilación, por su parte, se solucionan de forma más que efectiva mediante la entrada y una escotilla practicable. ■■■

EXTERIORES

Tipo de cubierta	clásica
Plataforma de baño	
Dimensiones	2 (0,34 x 0,51 m)
Integrada	sí
Teca	no
Escalera	escamoteable babor
Cofres	3
Portadefensas	no
Bañera	
Dimensiones	1,53 x 1,85 m
Francobordo interior	0,87 m
Solárium	no
Asientos	3 - 4 plazas
Cofres inferiores asientos	1
Cofres bajo cubierta	1
Guanteras laterales	no
Ducha de popa	no
Mesa	0,42 x 0,73 m
Cañeros	no
Posavasos	2
Puntos de apoyo	2 asas laterales
Proa	
Ancho de paso	0,54 m
Portezuela	parabrisas
Solárium	no
Posavasos	no
Pasamanos	no

INTERIORES

Tipo de suelo	PRFV
Material tapicerías	textil
Ventilación	acceso y escotilla
Acceso	puerta corredera
Plazas en litera	2
Cabinas independientes	no
Aseos	no
Cocina	no
Cabina	
Dimensiones	1,90 x 1,80 m
Altura	0,74 m
Armarios	no
Cama	1,90 x 1,40 m
Conejera	no

EQUIPAMIENTO

Navegación y maniobra

Cofre de anclas (**serie**) • Dirección hidráulica (**serie**) • GPS-plotter (**850 €**) • Indicador de trim (**serie**) • Indicador nivel combustible (**serie**) • Limpiaparabrisas estribor (**serie**) • Roldana de proa (**serie**) • Sillones pilotaje giratorios y regulables (**serie**) • Velocímetro / tacómetro (**serie**)

Habitabilidad exterior

Bañera autovaciante (**serie**) • Colchoneta solárium proa (**430 €**) • Colchonetas bañera (**serie**) • Mástil de esquí (**430 €**) • Mesa de teca (**320 €**) • Mesa dinette (**serie**) • Nevera 12 V (**210 €**) • Suelo forrado en teca (**2.830 €**) • Suelo símil teca (**1.570 €**) • Toldo bimini (**830 €**) • Toldo cierre (**1.660 €**) • Toma 12 V (**serie**)

Confort interior

Cama doble con colchonetas (**serie**) • Escotilla de cubierta (**serie**) • Luces de cabina (**serie**)

Paquetes

Edición Smart: edición Sport, toldo cierre, mástil de esquí y nevera 12 V (**3.220 €**) • Edición Sport: color casco, ducha bañera y equipo de música con 2 altavoces (**1.490 €**)

Motorizaciones

Embarcación sin motor (**17.070 €**) • Mariner / Mercury 115XL Optimax (**24.750 €**) • Mariner / Mercury 150XL ProXS (**26.870 €**) • Mariner / Mercury F15XLPT EFI (**26.240 €**) • Mariner / Mercury F150XL EFI (**27.250 €**)

ACABADOS

Antideslizante	sí
Tapas de cofres	con amortiguador
con amortiguador	suelo y sofá bañera
Cierres de cofre	no
Interiores de cofres	pintados, moldeados



Acabados, habitabilidad exterior a 150 CV, estiba interior

